

*Par ce compte rendu fait à la suite des études réalisées par le Dr Anne RELUN, je vous partage les résultats concernant les succès du INTRA HOOF FIT Pédiluve.*

Dominique Bernier, SARL bov'idée

**Intra Hoof-Fit Pédiluve a été démontré être efficace pour prévenir et traiter la dermatite digitée chez les bovins par l'Université Vétérinaire de Nantes, en France.**

## Présentation

Intra Hoof-Fit Bath est un pédiluve qui a été développé en étroite collaboration avec les producteurs laitiers, les vétérinaires, les pédicures bovin et des spécialistes bovins. Il est basé sur des ingrédients actifs, qui désinfectent les lésions afin d'assurer l'élimination des agents pathogènes causant les blessures. En effet, plusieurs substances actives sont utilisées dans la formulation, elles sont spécifiquement choisies et conçues pour améliorer la cicatrisation des plaies et pour améliorer l'état sanitaire des pieds des bovins. Par exemple, le chélate de zinc ajouté est facilement absorbable par les cellules épithéliales, il est donc très efficace dans la guérison de la lésion sur le pied. Cela favorise une récupération rapide de la plaie qui minimise la chance pour de nouveaux agents pathogènes d'être actifs après le traitement HOOF FIT pédiluve. Et un autre exemple est l'Aloe Vera, qui est inclus dans la formulation pour son effet positif sur la cicatrisation des plaies et la peau.

## Sécurité

Un des principaux problèmes de sécurité en ce moment est l'utilisation du formaldéhyde pour combattre les problèmes des pieds des bovins et des risques encourus pour leur santé, et surtout celle de l'opérateur. Le formaldéhyde est classé comme cancérigène de catégorie 2, ce qui signifie qu'il est un cancérigène humain. Aussi le formaldéhyde est très toxique pour les humains, indépendamment de la voie d'exposition. Une solution de 30 ml de formaldéhyde 37% (également connu sous le nom de formol), peut être mortelle. Il n'est donc pas surprenant qu'il y ait tant de controverses sur l'utilisation du formaldéhyde dans les pédiluves.

Un autre lourd point de discussion est l'utilisation d'antibiotiques. Pour prévenir du développement des souches bactériennes et de leur résistantes aux antibiotiques, des politiques différentes sont mises en œuvre aujourd'hui dans plusieurs pays pour réduire les quantités d'antibiotiques utilisées. Ceci s'applique également pour une utilisation dans les industries d'élevage intensif. Avec Intra Hoof-Fit Bath, Intracare BV fournit un produit de bonne alternative car il est sans antibiotiques et sans formaldéhyde.

## Efficacité

La conception de l'essai sur le terrain de Intracare BV a été de collaborer avec l'Université Vétérinaire de Nantes (INRA-Oniris) pour effectuer une étude d'efficacité pratique, dirigée par le Dr Anne Relun (Dr en Médecine Vétérinaire). Un essai sur le terrain contrôlé a été mené pour évaluer le bénéfice de différents régimes de traitement d'Intra Hoof-Fit Pédiluve pour soigner et prévenir la dermatite digitée (DD) chez les bovins laitiers. Les essais ont été réalisés entre Novembre 2009 et Octobre 2010 sur 4678 vaches provenant de 52 fermes laitières en France dans lequel la dermatite digitée est endémique.

Après un mois sans traitement collectif, les fermes étaient quasi-aléatoirement affectées à différents schémas thérapeutiques pour 6 mois, incluant:

A: Pas de traitement collectif (groupe de référence).

B: Traitement avec Intra Hoof-Fit Pédiluve pour le traitement des pieds. Bain de pieds à 5% en Pédiluve® dans le Bi-pédiluve, deux fois par jour après la traite pendant 2 jours consécutifs, une fois tous les 15 jours.

## Résultats

Ci-dessous joint les résultats de l'efficacité du traitement figure 1:

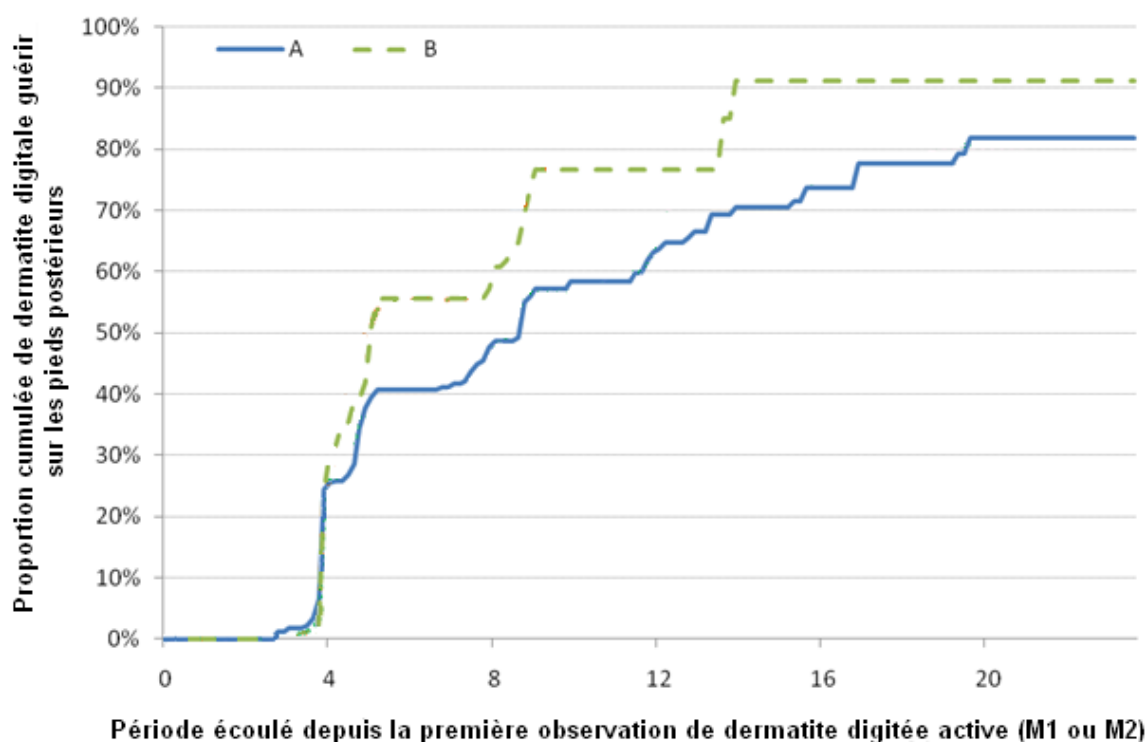


Figure 1 - Proportion cumulée de la guérison sur pieds postérieurs initialement atteints par la dermatite digitée active (lésion M1 ou M2) pour les régimes de traitement A et B. Ceci montre le pourcentage de vaches guéries de dermatite digitale.

Mensuellement des taux de guérison de Dermatite digitée étaient de 58% dans les lots A et 76% dans les lots B. L'application du Bi-pédiluve toutes les 2 semaines a eu un effet positif significatif. La capacité potentielle de guérison des pieds postérieurs est de 1,28 supérieur lorsque le pédiluve est appliqué une fois toutes les 2 semaines (B), par rapport au schéma de contrôle (A).

Ci-dessous les résultats de l'efficacité préventive sont démontrés dans la figure 2 :

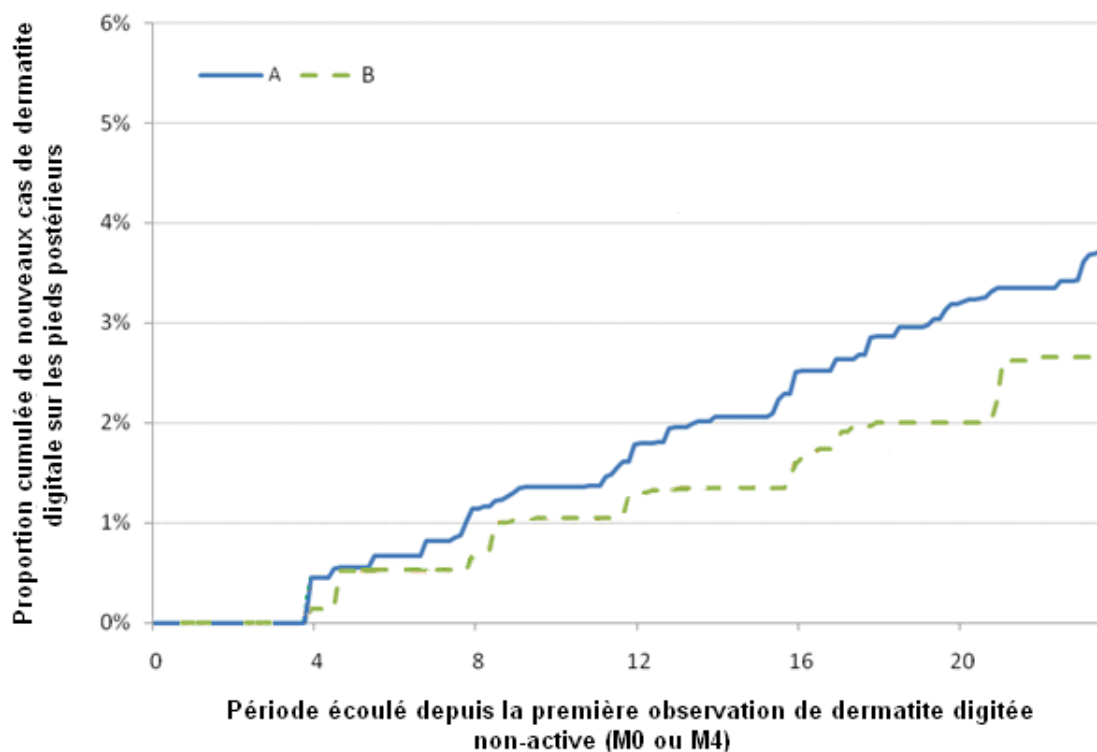


Figure 2 - Proportion cumulée des affections de dermatite digitée sur les pieds postérieurs (M1 ou M2), initialement indemnes de dermatite digitée (M0 ou M4), pour le traitement des régimes A et B. Ceci montre que le pourcentage de nouveaux cas de dermatite digitée est réduit et montre l'efficacité préventive.

Le risque de développer une nouvelle lésion de dermatite digitée est diminué avec Intra Hoof-Fit Pédiluve. Le potentiel pour le ratio est de 0,77 nouveaux cas quand le traitement a été appliqué avec le Bi-pédiluve deux jours toutes les 2 semaines (B), par rapport au schéma de contrôle (A).

## Conclusion

Les traitements collectifs utilisant Intra Hoof-Fit Pédiluve permettent la guérison des lésions de dermatite digitée, ils permettent aussi de guérir les lésions sous jacentes, en particulier les petites qui sont plus difficiles à détecter, mais qui se trouvent aussi réduites par le traitement. Le produit a été également efficace pour ralentir l'apparition de lésions nouvelles de Dermatite Digitée en réduisant la pression d'infection. Pour être efficace, le traitement collectif doit être appliqué sur pieds nettoyés au moins une fois toutes les 2 semaines par un pédiluve muni de la grille centrale.

Robbert van Berkel MSc  
Intracare BV  
The Netherlands



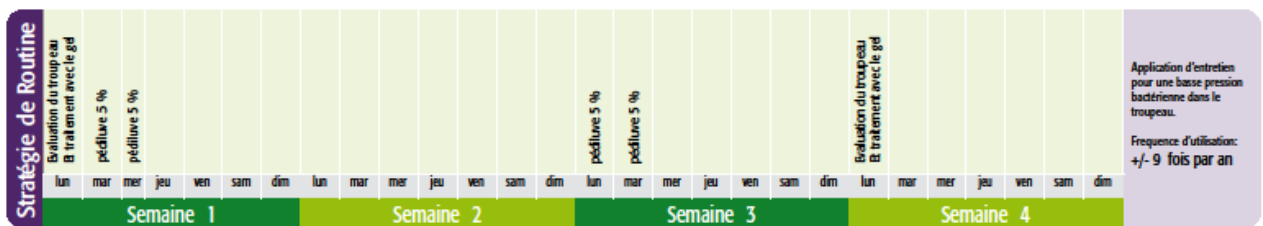
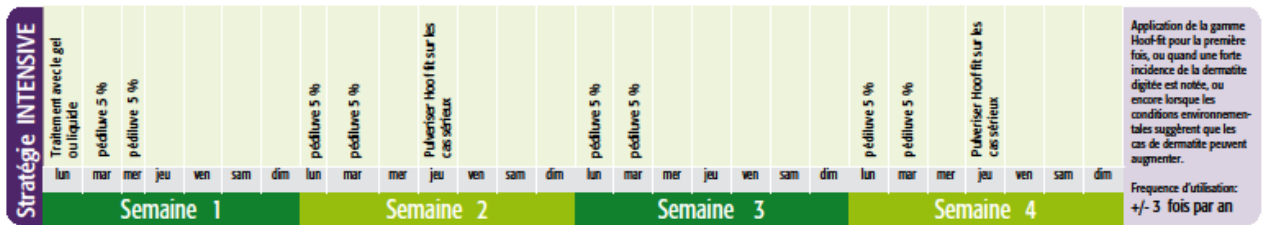
**Afin d'optimiser l'aisance des passages au Bi pédiluve pour les animaux, il faut respecter quelques règles pour vos animaux :**

- avoir un couloir plat, la pente maximale autorisée est de 2, maxi 3 %, (c'est-à-dire 7 cm de dénivelé d'eau à 2 %) et, un sol droit pour éviter le bruit de résonnance de la double paroi du Bi-pédiluve.
- avoir un couloir optimisé à sa largeur (89.5 cm), c'est-à-dire maximum 1.10 mètre, sinon il faudra penser soit à diminuer le couloir, soit à mettre plusieurs bacs et grille côte à côte
- Ne pas avoir de vaches à monter ou à descendre une marche à l'entrée ou à la sortie de Bi Pédiluve, la vache ne peut pas monter ou descendre en écartant les membres antérieurs sans se trouver plus ou moins déséquilibrée.
- De plus, il faudra respecter les fréquences des passages. Inférieurs à 2/3 semaines, la mémoire de la vache n'étant pas forcément très longue. Il faudra prévoir l'utilisation + ou - fréquente de pédiluve de nettoyage quitte à mettre de l'eau claire, renouvelée souvent pour un bon lavage des pieds temporaires. Surtout dans les élevages ou les vaches seront traitées en robot.
- Le Bi-pédiluve est un excellent outil pour laisser les animaux en pédiluve de stationnement, c'est-à-dire 15/20 mn temporairement dans une solution de Intra Hoof Fit Pédiluve. L'effet sur les problèmes de dermatite digitée y est immédiat.

NB : pour habituer les animaux la première fois, il est recommandé de mettre de l'eau claire afin de supprimer toute odeur qui pourrait être traumatisante pour l'animal.



**Guide d'utilisation du Bi-pédiluve**



**Hoof-fit Gel**

- Tailler les ongles de 2 à 3 fois par an
- Nettoyer soigneusement le pied
- Appliquer le gel sur le pied et l'espace inter-digité
- Dans les cas très sérieux, nous vous conseillons un pansement aéré. Après un maximum de 4 jours:
- Enlever obligatoirement le pansement.
- Appliquer du gel sans pansement si besoin.

**Hoof-fit Liquide (spray)**

- Tailler les ongles deux à trois fois par an
- Préparer la solution of 50% Hoof-fit Liquide 50% d'eau froide
- Utilisez dans le pulvé Intra Hoof FR à basse pression en passant à l'arrière du pied et dans l'espace inter-digité

**Intra Hoof-fit Bi-pédiluve**

- Laver les pieds avec un jet basse pression à l'eau claire
- Laisser sécher quelques minutes.
- Presser les animaux au Bi-pédiluve.
- Un pédiluve est actif pour 200 passages
- Il est possible d'installer une VL 15 mm dans le Bi-pédiluve

www.bovidee.fr